

野鳥観察マナーアップキャンペーン

【主催】西武・狭山丘陵パートナーズ 【企画協力】日本野鳥の会 奥多摩支部

グッド
マナー
宣言！

PARK LIFE
WITH BIRDS
in sayama hills



- エサをあげない！
寒いの時期を逃してしまったり、野鳥の健康や、生きもの同士の食いつなぎを奪います。野鳥はペットではありません！ありのままの姿を観察しましょう。
- 子育ては離れて見守ろう！
道路から外れたり、巣に近づいたりすることはやめましょう。ヒナが地面でじっとしていても、拍わずその場を離れましょう。親鳥が近くで見守っているはずですよ。
- ヒトへの配慮も忘れずに！
公園には様々な利用者がいます。通をみさいでないか、他にもその場所を貸していたらどうしているかはわからないか、周りをよく確認しましょう。

www.sayamaparks.com



左記のQRコードをスマートフォンで読み込み、参加ください！

狭山丘陵ぐるっと

W O R D

R A L L Y

色づきの進む雑木林、青く高い空、ススキ原っぱなど秋の風景を楽しみながら、スマートフォンを使って狭山丘陵をぐるっと周るワードラリーです。狭山丘陵の自然についても詳しくなるかも！！

11月3日(木祝) ~ 12月26日(月)

【主催】狭山丘陵フェア実行委員会(50音順)
【公財】小田のふるさと基金、corot、埼玉県狭山丘陵いきものふれあいの里センター、さいたま市の森博覧館、西武・狭山丘陵パートナーズ
【対象会場】都立狭山公園パークセンター内 イベント事務局 (TEL:042-393-0154)
【広域協力】飯沼亭、チチヨール

狭山丘陵の都立公園ニュース

きてみて!

No.78 冬号 令和4年12月1日発行



里山の魅力や狭山丘陵の都立公園で行うイベント情報をお伝えします。ぜひ里山を感じにきてみて！

インフォメーションセンター 薪ストーブのおもてなし

野山北・六道山公園インフォメーションセンターの冬の風物詩、薪ストーブ。コロナ禍でお休みしていましたが、久しぶりに火を入れて皆さんをおもてなしできることになりました。薪ストーブの利用は薪のはぜる音、揺らぐ炎、暖かさといった癒しの魅力に加え、木材リサイクルによるカーボンニュートラルにもつながります。薪は里山民家の囲炉裏や、インフォメーションセンターの暖房に活用するだけでなく、一般の方にも販売しています。他にも狭山丘陵の都立公園では、ベンチや、薪割体験の素材、クラフト素材などに雑木林管理の発生材を使っています。かつては里山の生活資源とされ、薪や炭などに使



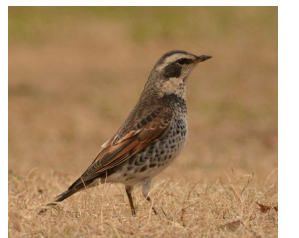
発生材を活用したベンチやクラフト素材

われてきた雑木林の木々。都立公園では新しい利用方法を模索しながら、持続可能な社会に貢献する取組みを行っています。インフォメーションセンターでは、イベント情報や公園の取組みをご紹介します。ぜひお立ち寄りください。

※燃焼によって発生する二酸化炭素は樹木が成長過程で吸収したものであり、二酸化炭素の発生・吸収で増減はゼロであるという考え

冬の狭山丘陵でツグミの仲間探し

11月頃から冬にかけて、狭山丘陵にはたくさんの野鳥が渡ってきます。そして木々の葉も落ちるので、冬は野鳥観察のベストシーズンです。そこで今回は、異なる環境で出会える2種類の冬鳥を紹介しします。原っぱや畑などの開けた場所には、よくツグミがやってきます。比較的見つけやすく、地面をトコトコ歩いては、背筋を伸ばして立ち止まる動きを繰り返します。これはエサを探しつつ、周囲の安全を確認しているのだとか。一方、雑木林にはトラツグミがやって来ます。黒・白・茶色のまだら模様は、目立ってしまいそうですが、林の風景や落ち葉にうまくカモフラージュします。個体数もそこまで多くないので出会えたらとてもラッキー♪落ち葉をめくる「カサッカサッ」という音を頼りに探してみましよう。もしかしたらトラツグミかもしれません。どちらもヒタキ科・ツグミ属の仲間ですが、好きな環境が異なります。他にはどんな冬鳥と出会えるでしょう？ぜひ探してみてください♪



周囲の安全を確認!開けた場所にいるので見つけやすいですよ♪



落ち葉の上のトラツグミ どこにいるでしょう？

	野山北・六道山公園	狭山公園	八国山緑地	東大和公園	中藤公園
開園年月日	昭和63年6月1日	昭和12年4月29日	平成2年6月1日	昭和54年6月1日	平成28年4月1日
開園面積	204ha(令和4年6月現在)	23.5ha(令和元年5月現在)	37.1ha(令和元年5月現在)	18.6ha(令和元年12月現在)	4.7ha(令和2年5月現在)
見どころ	首都圏に残された「緑の島」都立狭山自然公園の西端にあり、雑木林と谷戸(丘陵に切れ込んだ谷間)の組み合わせによって豊かな自然が残され、都立公園で最大の面積を有しています。	都立狭山自然公園の区域内にあり、武蔵野の里山の風景や自然が残っています。都民の水がめであたる堰堤の東側に広がり、宅部(やけべ)池や太陽広場などがあります。	八国山緑地は、なだらかに広がる狭山丘陵の東端に位置しています。園内全体がコナラ・クヌギ等の雑木林となっており、さまざまな野鳥や昆虫が見られる貴重な緑となっています。	東京都で最初の丘陵地公園として昭和54年に開園しました。狭山丘陵の自然を活かしたこの公園は、起伏に富み、コナラ・アカマツを主体とする雑木林でおおわれています。	中藤公園は狭山丘陵の中央南部に位置し、周辺の都市公園・緑地や多摩湖(村山貯水池)を含め、狭山丘陵の水と緑のネットワークを形成する上で重要な役割を担っています。
所在地	武蔵村山市三ツ木4-2 *野山北・六道山公園(ワオノジョンセンタ- 管理所)	東村山市多摩湖町3-17-19 *狭山公園パークセンター(管理所)	東村山市諏訪町二・三丁目、多摩湖町四丁目	東大和市湖畔三丁目、高木一丁目、狭山三丁目、奈良橋二丁目	武蔵村山市本町四・五丁目、中央四・五丁目
主なアクセス	JR中央線「立川駅」北口より「箱根ヶ崎駅」行バス停「峰」下車徒歩10分	西武多摩湖線「多摩湖駅」下車 徒歩3分 又は「武蔵大和駅」下車 徒歩5分	西武西武園線「西武園駅」下車 徒歩5分	西武多摩湖線「武蔵大和駅」下車 徒歩15分	多摩モノレール「上北台駅」から武蔵村山市内循環バス上北台ルート「村山温泉かたくりの湯」下車10分

西武・狭山丘陵パートナーズ

狭山丘陵にある都立5公園(狭山公園、八国山緑地、東大和公園、野山北・六道山公園、中藤公園)は、平成18年4月1日から西武・狭山丘陵パートナーズが指定管理者として公園運営管理を行っています。



発行日: 令和4年12月1日

発行者: 西武・狭山丘陵パートナーズ 問合せ: 西武・狭山丘陵パートナーズ 広報部
住所: 〒189-0026 東京都東村山市多摩湖町3-17-19
都立狭山公園パークセンター(管理所)
TEL: 042-393-0154

12~3月のイベントカレンダー
狭山公園、八国山緑地、東大和公園
野山北・六道山公園、中藤公園での
イベントをお知らせします！

さやまキッズプログラム

パークレンジャーと原っぱや雑木林へ行こう！
 どんなものが見つかるかな？



- 日時:12月4日(日)、2月5日(日)、3月5日(日)
 (第1日曜日に開催)13:30~1時間程度
 ※1月は元旦の為お休み
- 集合場所:狭山公園パークセンター前
 13:00受付開始。先着10組に達し次第受付終了
- 参加費:無料
- 対象:5歳~小学校中学年程度。保護者同伴

のやまキッズプログラム

パークレンジャーと一緒に里山を探検したり、自然の
 ものを使って遊びます



- 日時:12月11日(日)、1月8日(日)、2月12日(日)、
 3月12日(日) (第2日曜日に開催)13:30~1時間
 程度
- 集合場所:里山民家前(野山北・六道山公園)
 13:00受付開始。先着10組に達し次第受付終了
- 参加費:無料
- 対象:5歳~小学校中学年程度。保護者同伴

東大和公園の自然観察会

「東大和市環境を考える会」の定例観察会です



- 日時:12月28日(水)、1月25日(水)、2月22日(水)、
 3月22日(水) (毎月第4水曜日) 9:30~12:30
- 集合場所:東大和市郷土博物館前
- 参加費:無料
- 対象:どなたでも。小学生以下は保護者同伴
- 主催:東大和市環境を考える会
 ※1月25日(水)は観察会後の13:00~15:00に
 オオムラサキの越冬幼虫調査を行います。
 こちらは東大和公園正門広場集合となります。

ガイドウォーク

季節の生きものや自然の魅力をパークレンジャーが
 ご案内します！



- 日時:12月25日(日)、1月22日(日)、2月26日(日)
 3月26日(日) (第4日曜日に開催) 13:30~1時間程度
- 集合場所:里山民家前(野山北・六道山公園)
 13:00受付開始。先着10組に達し次第受付終了
- 参加:無料
- 対象:どなたでも。小学生以下は保護者同伴

ガイドウォーク

季節の生きものや自然の魅力をパークレンジャーが
 ご案内します！



- 日時:2月4日(土)13:30~1時間程度
- 集合場所:野山北・六道山公園冒険の森入口(かたくり
 第2駐車場前)13:00受付開始。先着10組に達し次第受
 付終了
- 参加費:無料
- 対象:どなたでも。小学生は保護者同伴

ガイドウォーク

季節の生きものや自然の魅力をパークレンジャーが
 ご案内します！



- 日時:12月18日(日)、1月15日(日)、2月19日(日)、3月19日
 (日) (第3日曜日に開催)13:30~1時間程度
- 集合場所:狭山公園パークセンター前
 13:00受付開始。先着10組に達し次第受付終了
- 参加費:無料
- 対象:どなたでも。小学生以下は保護者同伴

ガイドウォーク

季節の生きものや自然の魅力をパークレンジャーが
 ご案内します！



- 日時:1月21日(土) 13:30~1時間程度
- 集合場所:東大和公園正門広場
 13:00受付開始。先着10組に達し次第受付終了
- 参加費:無料
- 対象:どなたでも。小学生は保護者同伴

みんなの里山まつり!

クラフト体験や生きもの観察など、豊かな自然と里山の恵みを感じ
 られるお祭りです。緑日のようなどこか懐かしい雰囲気を感じてみ
 てください！



- 日時:12月11日(日)10:00~14:30時間内に随時参加でき
 ます。雨天中止
- 開催場所:里山民家(野山北・六道山公園)
- 参加費:無料
- 対象:どなたでも。小学生以下は保護者同伴
- 協力:野山北・六道山公園ボランティア、岸重松囃子保存会
 西多摩マウンテンバイク友の会

里山キッズ探検隊

パークレンジャーと一緒に冬の里山を探検！おおきな落ち葉のベッド
 を作ったり、里山をまるごと体験しよう！



- 12月25日(日)10:00~14:30
- 集合場所:里山民家前(野山北・六道山公園)
- 参加費:無料
- 定員30名※申し込み多数の場合抽選
 応募〆切は12月10日(土)。詳しくは公園ホームページイベ
 ント情報「里山キッズ探検隊」をご覧ください
- 対象:小学生とその保護者

2023年度野山北・六道山公園新規ボランティア説明会

ボランティアを本格的にはじめたい方はこちら！東京に残された
 貴重な里山の自然や文化を、一緒に守り、育てていきましょう！



- 対象:どなたでも。小学生以下は保護者同伴
- 保険料:1人600円 郵送費:1世帯600円(税込)
- 新規ボランティア登録には、説明会に参加必須となり
 ます。説明会の日程など詳細については公園ホーム
 ページをご覧ください

ガイドウォーク

季節の生きものや自然の魅力をパークレンジャーが
 ご案内します！



- 日時:1月28日(土)13:30~1時間程度
- 集合場所:ころころ広場
 13:00受付開始。先着10組に達し次第受付終了
- 参加費:無料
- 対象:どなたでも。小学生は保護者同伴

里山×slowlife「まめ皿づくり」

ヤナギの木を削って、「まめ皿」を作ってみませんか？お皿や
 小物入れとして活躍します。暮らしに自然の温かみを感じてみ
 ましょう。初めての方大歓迎！



- 1月21日(土)10:00~15:00
- 集合場所:里山民家(野山北・六道山公園)
- 参加費:1000円(税込) 定員10名(有料託児サービスあり)
 ※申し込み多数の場合は抽選
 公園ホームページイベント情報「里山slow×life
 まめ皿づくり」よりリンクしているYahoo! passmarketから
 お申し込みください
- 対象:高校生以上
- 講師:長野修平氏

ノルディック・ウォーキング体験会!

葉が落ちて明るくなった冬の林を歩きます。
 ポールの持ち方から丁寧に教えてもらうことができます。
 初めての方、あらためて基本を学びたい方、大歓迎！
 ポールのレンタルもできます



- 日時:1月28日(土)10:00~12:15 雨天中止
- 集合場所:野山北・六道山公園インフォメーション
 センター
- 参加費:無料 定員15名
 ※申し込み多数の場合は抽選
 詳細は公園ホームページイベント情報「ノルディ
 ック・ウォーキング体験会！」をご覧ください
- 対象:高校生以上、初心者向け
- 講師:ミズノスポーツサービス(株)インストラクター

冬の里山でバードウォッチング

野鳥を観察しながら、コツや注意点もご紹介。ビギナー
 向けのプログラムです



- 日時:2月18日(土)
 9:00~11:30 雨天中止
- 集合場所:里山民家前(野山北・六道山公園)
- 参加費:無料 定員15名
 ※申し込み多数の場合は抽選
 詳細は公園ホームページイベント情報
 「冬の里山でバードウォッチング」をご覧ください
 応募〆切は2月4日(土)
- 対象:野鳥観察をはじめたいと思っている方、
 興味がある方はどなたでも。小学生以下は保護
 者同伴
- 講師:日本野鳥の会 奥多摩支部

狭山公園友の会 随時募集中!

公園正門前の花壇の手入れやイベント協力を行います。
 見学も大歓迎！ご興味がある方はぜひご連絡ください♪



- 活動日時:主に第1・第3水曜日、週末の活動もあり
 ます(10:00~12:00)
- 問い合わせ先:狭山公園ボランティア事務局
 TEL:042-393-0154

2022年度野山北・六道山公園 里山サポーター



登録受付中！メンバー登録をされた方には、随時、
 活動の情報をメールで配信します！詳細はホームペ
 ージ、または下記のコードを読み取り「里山サポタ
 ー2022メンバー大募集!!」をご覧ください



- 対象:中学生以上
 ※中学生は保護者同伴
- 参加費:無料
- 活動場所:野山北・六道山公園里山民家
- 協力:野山北・六道山公園ボランティア

イベント申込方法

当日受付 当日、集合場所へ直接お越し下さい。

事前申込 事前にお申し込みが必要です。ホームペ
 ージ申し込みフォーム、またはイベント欄
 からリンクされているYahoo! passmarket
 からお申し込みください。

- *天候などにより内容を変更することがあります。
- *小学生以下の方は保護者同伴になります。
- *応募多数の場合は、抽選となります。
- *お預かりした個人情報はお客様との連絡にのみ
 に使用させていただきます。
- *お電話でのお申し込みはできません。
- *事前申し込みイベントについては、締切後に当落
 のお知らせを郵便またはメールにてお知らせしま
 す。

お問い合わせ先
 〒189-0026
 東京都東村山市多摩湖町3-17-19
 都立狭山公園パークセンター内イベント事務局
 TEL:042-393-0154

HP検索 狭山丘陵の都立公園 イベント