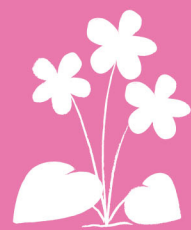


レンジャーおすすめ セルフガイド



春の花観察コース



0 …このマークが、おすすめのスポットです。
写真、撮影時期と合わせて探してみてください♪



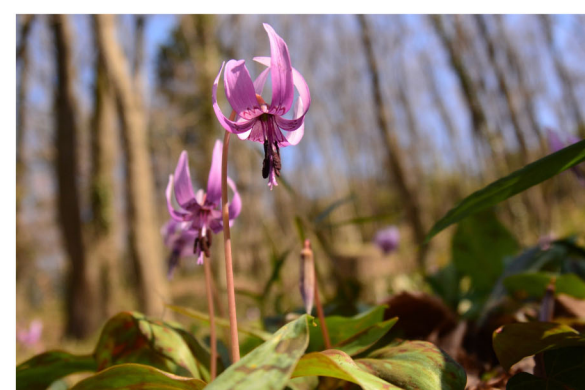
1 ジロボウエンゴサク
撮影：4月中旬
場所：車道沿いの林縁



2 ムラサキケマン
撮影：4月初旬
場所：車道沿いの林縁



3 ナガバノスミレサイシン
撮影：3月下旬
場所：後ヶ谷戸



4 カタクリ
撮影：3月下旬
場所：後ヶ谷戸 など



5 タチツボスミレ
撮影：4月初旬
場所：エケ入谷戸 など



6 エイザンスミレ
撮影：3月下旬
場所：尾根道

公園内の山野草は採取禁止です。
野生の姿をお楽しみください。