

狭山公園・歴史風景探しシート

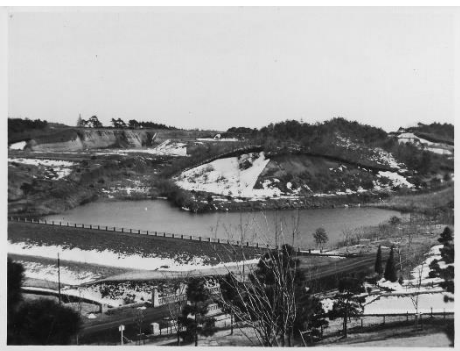
この6枚の写真は、狭山公園が開園した頃（1937年前後）に撮影されたものです。公園のどこで撮影されたものでしょう？ 写真下のヒントを参考に探してみてください。裏面には第2ヒントとして現在の様子の写真がランダムに並んでいます。答えも裏面下に記載しています。



①公園の入口。立派な門があります。



②宅部池が見えます。



③宅部池の別アングル



④鳥居があるところと言えば…



⑤難問！ 広場を少し高い場所から撮影したものです。



⑥難問！左上に宅部池、奥に堤防があります。

この写真は、表の古い写真の今の様子をランダムに並べています。
 正解の組み合わせは、この面の一番下に記載しています。



A.野鳥の森と青年の森の間の道



B.桜坂から風の広場を眺められる場所



C.氷川神社



D.太陽広場



E.堤防から宅部池を眺められる場所



F.南門

答え

①→F.南門

②→A.野鳥の森と青年の森の間の道

③→E.堤防から宅部池を眺められる場所

④→C.氷川神社

⑤→B.桜坂から風の広場を眺められる場所

⑥→D.太陽広場